

Home Base New Brooklyn Type B3



voorgevel



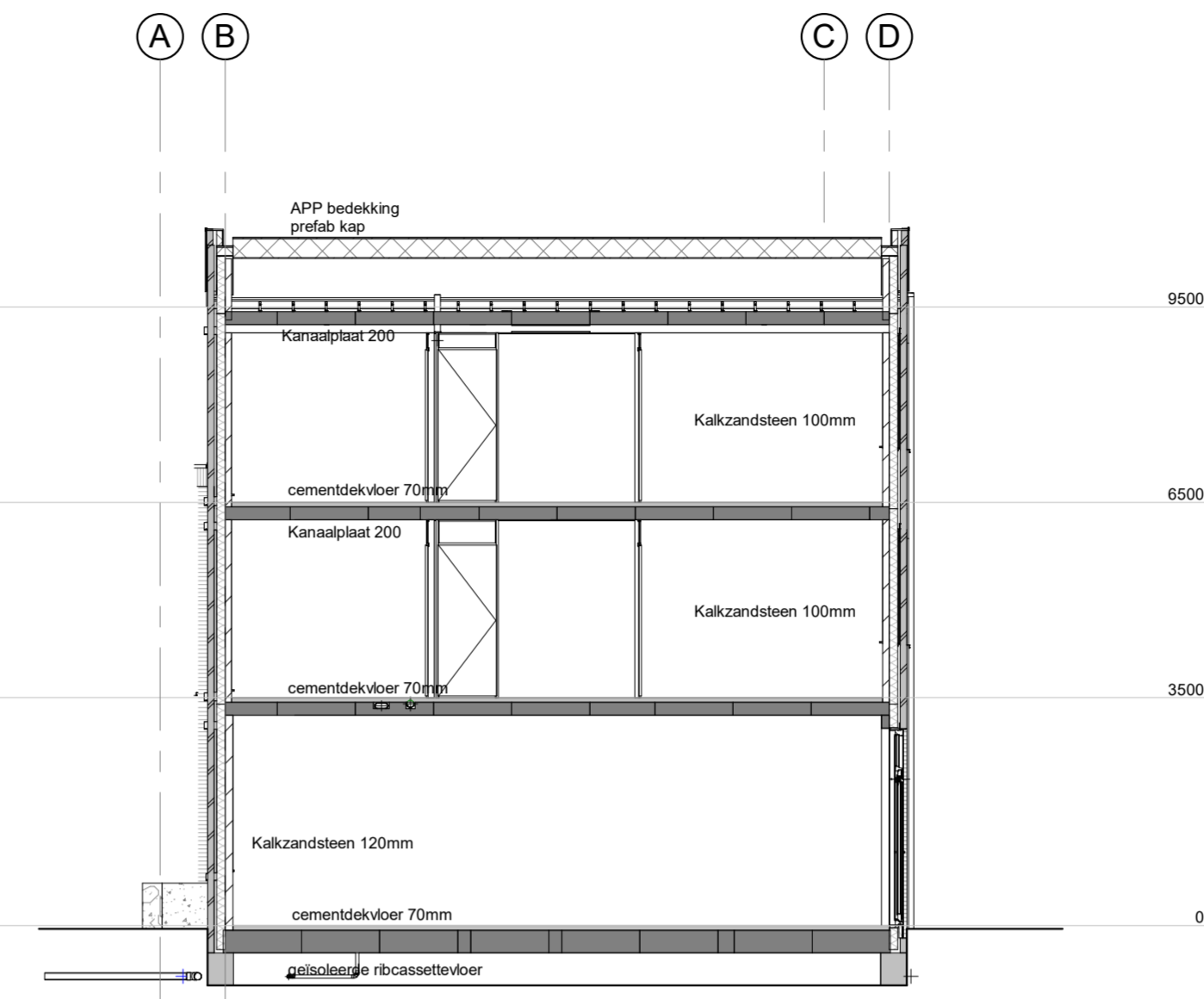
achtergevel



rechter zijgevel

KLEUR- EN MATERIELENSTAAT

Dakbedekking : APP-dakbedekking
 Hardhouten kozijnen : muisgrijs RAL 7005
 Draaibare deuren : muisgrijs RAL 7005
 Ventilatiecoasters : muisgrijs RAL 7005
 Houten voordeuren : type Susebeek 9523, RAL 7005
 Houten terrasdeuren : RAL 7005
 Houten bergingen : ombergrijs RAL 7022
 Houten bergingsdeuren : ombergrijs RAL 7022
 Aluminium dakrand : signa bruin RAL 8002
 Stalen hoeklijnen (verzinkt) : signa bruin RAL 8002
 Waterslagen : Aluminium, muisgrijs RAL 7005
 Gevelsteen : wf, tv, Wienerberger Andalusia
 voegwerk : Dual VM.E 1310, 5mm terugliggend
 HWA : voorgevel: afdekcap, zink
 achtergevel: PVC, grijs

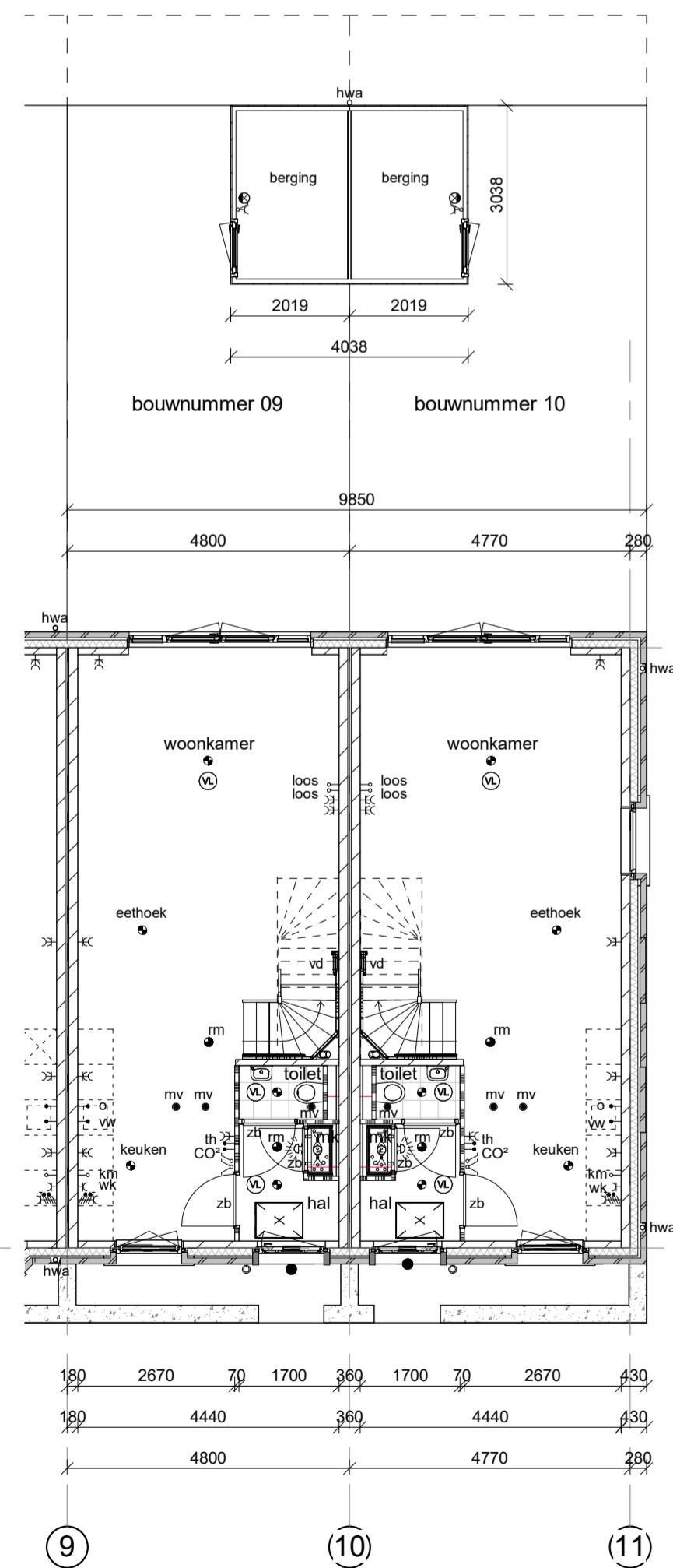


doorsnede

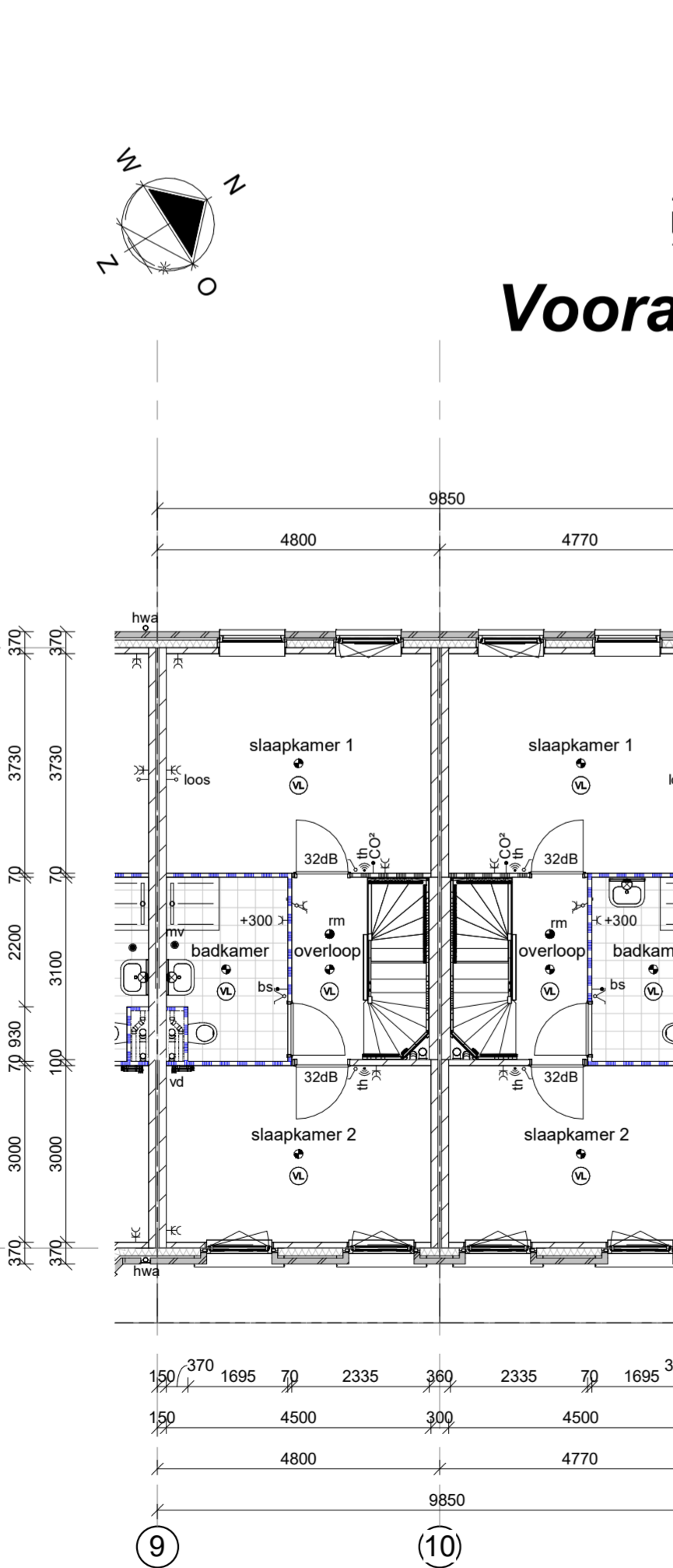
BENG:
 - Plaatje: isolobouw PIR 150mm, Rc = 6,30 m²/KW
 - Spouwmuur: LURSA Walltec Reflex 131mm, Rc = 4,70 m²/KW
 - Begane grondvloer Rc = 5,00 m²/KW
 - Triple glas HR++ U-waarde = 0,50 W/m²/K
 (voordeur HR++ U-waarde = 1,10 W/m²/K)
 Ventilatie: Duoco Silent System CG met CO2-sensoren in wk en hoofdslaapkamer met Nightboost
 Verwarming: Stadsverwarming
 Qv10 = 0,30 dm³/s per m² - st. luchtstroom solarien
 Raamkozijnen typ. kroonvel voorzien van zonnering
 Aantal zonnepanelen: afhankelijk van uitwerking BENG
 uitgangspunt energiebel A+++

•	plafondlichtpunt	■	afsluitpunt mech. ventilatie	ev	smormer	+	schuifraam
⊙	wandlichtpunt	▣	buisleer	lk	buisleer	p	paneel
●	buislichtpunt	▩	bedieningschakelaar mv-uit	q	quoker	+	zijkantdeur
•	rookmelder vlgis, NEN 2355	c	colortel	r	radator	+	brandwerende zijde deur
✓	enkeelpolje schakelaar	CAT	netwerkkabel (type/nummer)	ra	rietering afgedopt	+	gipsbeton normaal
✓	vereschakelaar	om	combinatiegereg.	sd	standleiding	+	gipsbeton hydro
✓	wissel schakelaar	CO2	CO2 sensor (mv-uit)	sp	schroefput	+	gipsbeton zwaar
✓	dimmer schakelaar	dt	stopper	th	thermostaat	+	spouwmuur
✓	enkele wandcontactdoos geaard	ev	expansievat	vw	vuilwasser	+	gevelmetselwerk
✓	enkele wandcontactdoos waterdicht	hk	houten brandwerende kozijn (dt)	v	ventilatie (rooster)	+	kalkzandsteen wand
✓	dubbele wandcontactdoos geaard	hwa	hemaakster afvoer	vd	verdelers vloerverwarming	+	betonnen stabewand
✓	dubbele wandcontactdoos waterdicht	ip	infrarood paneel	vu	vloerverwarming	+	HSB wand
✓	Perlex (2x230V)	ka	koelkastapparaat	wa	wasautomaat	+	doorvelig glas
⊙	betonkruip	km	koelmeubel	wk	wasruimte	+	brandwerend glas
⊙	keukenafvoer	kw	koelkast afgedopt	wa	waterretarder	+	metglas
+	aansluitpunt onbedraad	mk	milieukaat (signa. NEN 2708)	wp	warmtepomp	+	buiskozijnen voldoen aan de -20dB eis
+	aansluitpunt bedraad	o	oven	ws	wasruimte (afgedopt)	+	dagmaat binnendeuren 850*2300mm
+	aansluitpunt draadlos	oh	openhaard	zb	zonder bovenlicht	+	dagmaat voordeur 900*2300mm
							32dB geluidwerende deurset

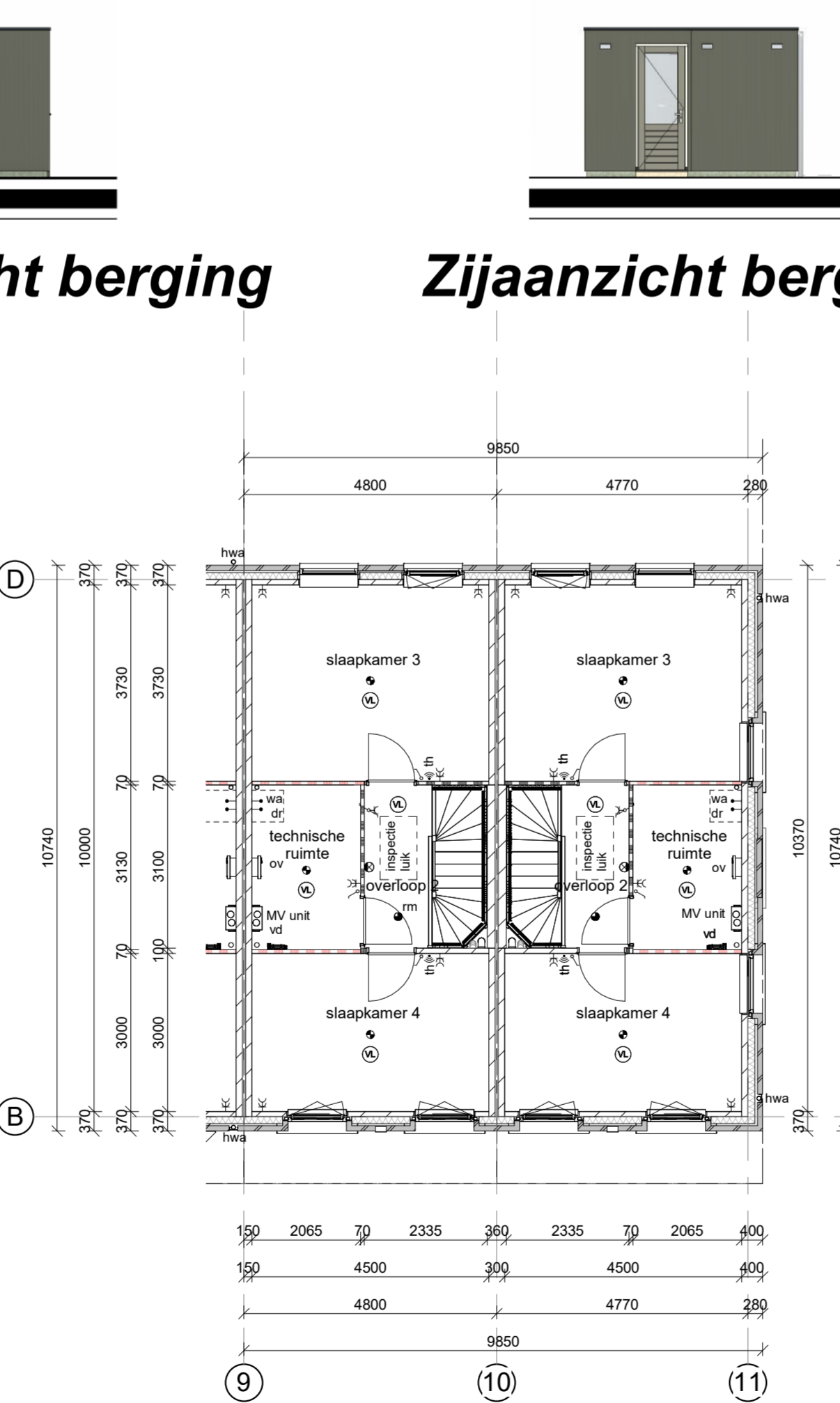
De afgebeelde kleuren kunnen afwijken van de werkelijkheid. Derhalve kunnen geen rechten ontleend worden aan de op deze tekening getoonde kleuren.



begane grond



1e verdieping



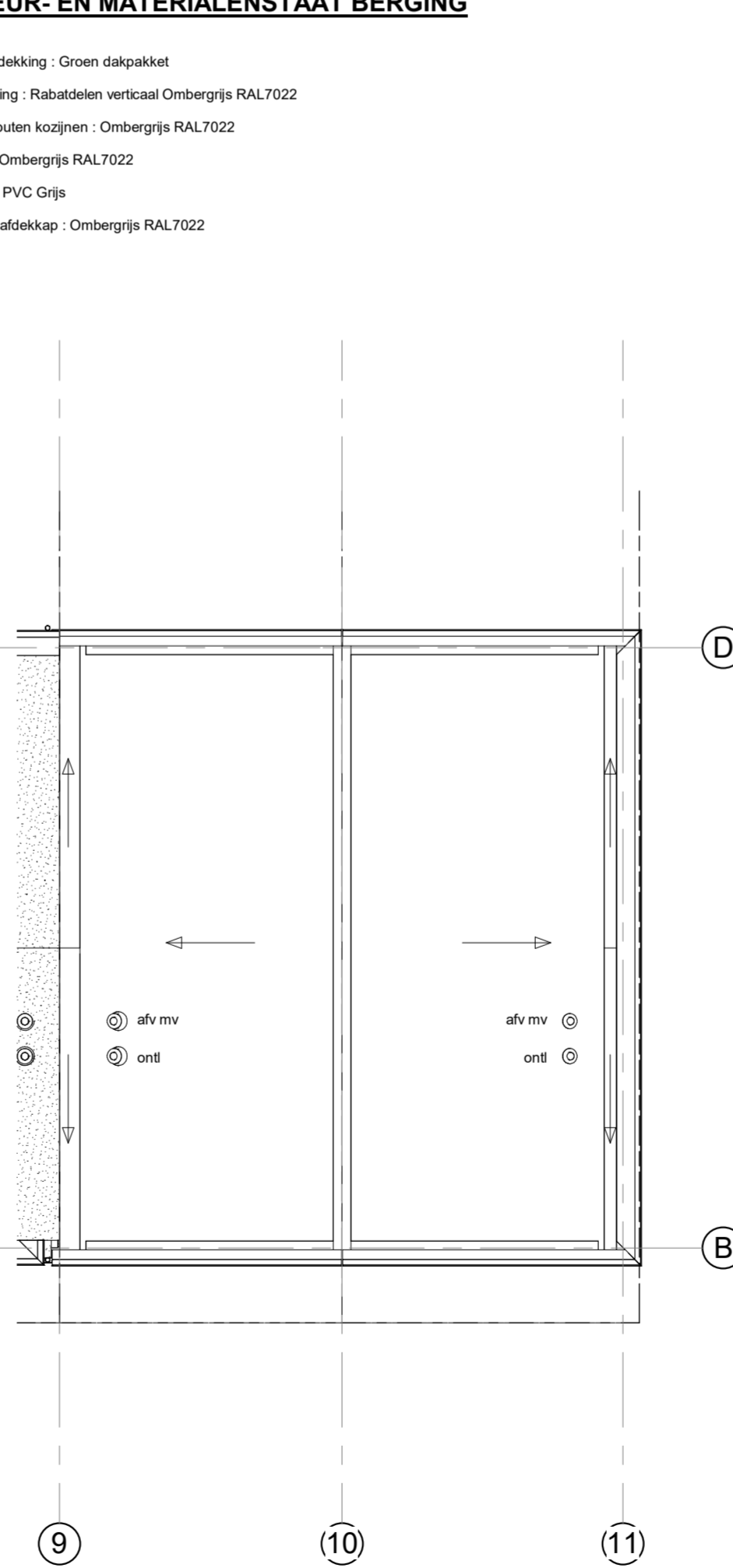
2e verdieping

KLEUR- EN MATERIELENSTAAT BERGING

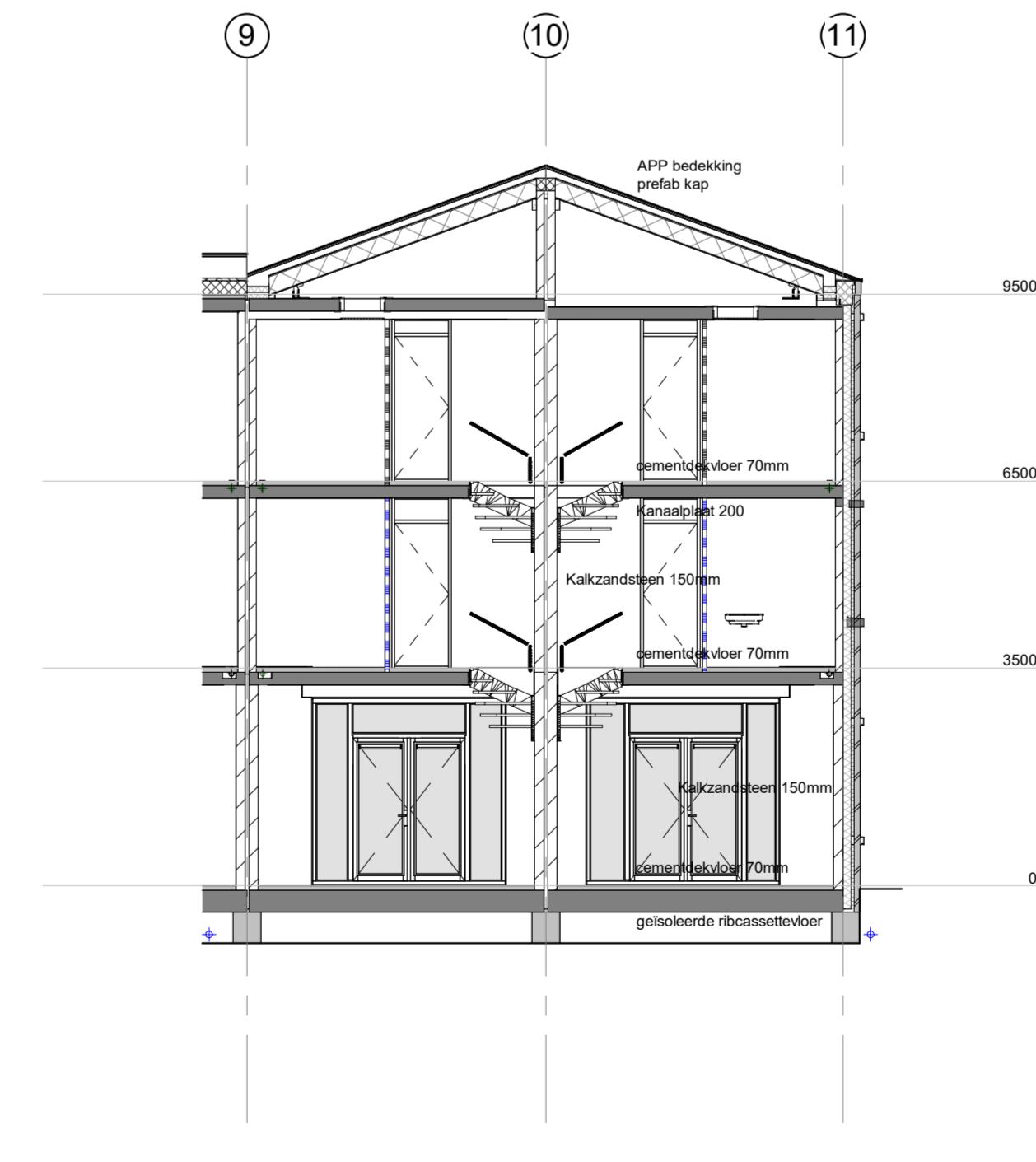
Dakbedekking : Groen dakpakket
 Bekleding : Rabatdelen verticaal Ombergrijs RAL7022
 Hardhouten kozijnen : Ombergrijs RAL7022
 Deur : Ombergrijs RAL7022
 HWA : PVC Grijs
 Stalen afdekcap : Ombergrijs RAL7022

Vooraanzicht berging

Zijaanzicht berging



Dakaanzicht



doorsnede



A	08-04-2028	CK	Zie registratieformulier
Nr.	Wjzr. d.d.	Getekend	Omschrijving

bnr's: 09 en 10
 project: Home Base fase 4A 10 woningen dossier: 24047
 onderdeel: Gevels en plattegronden Type B3 blad: 120

datum: 21-10-2025 schaal: 1:100 get.: BDG afm.: 594x1100