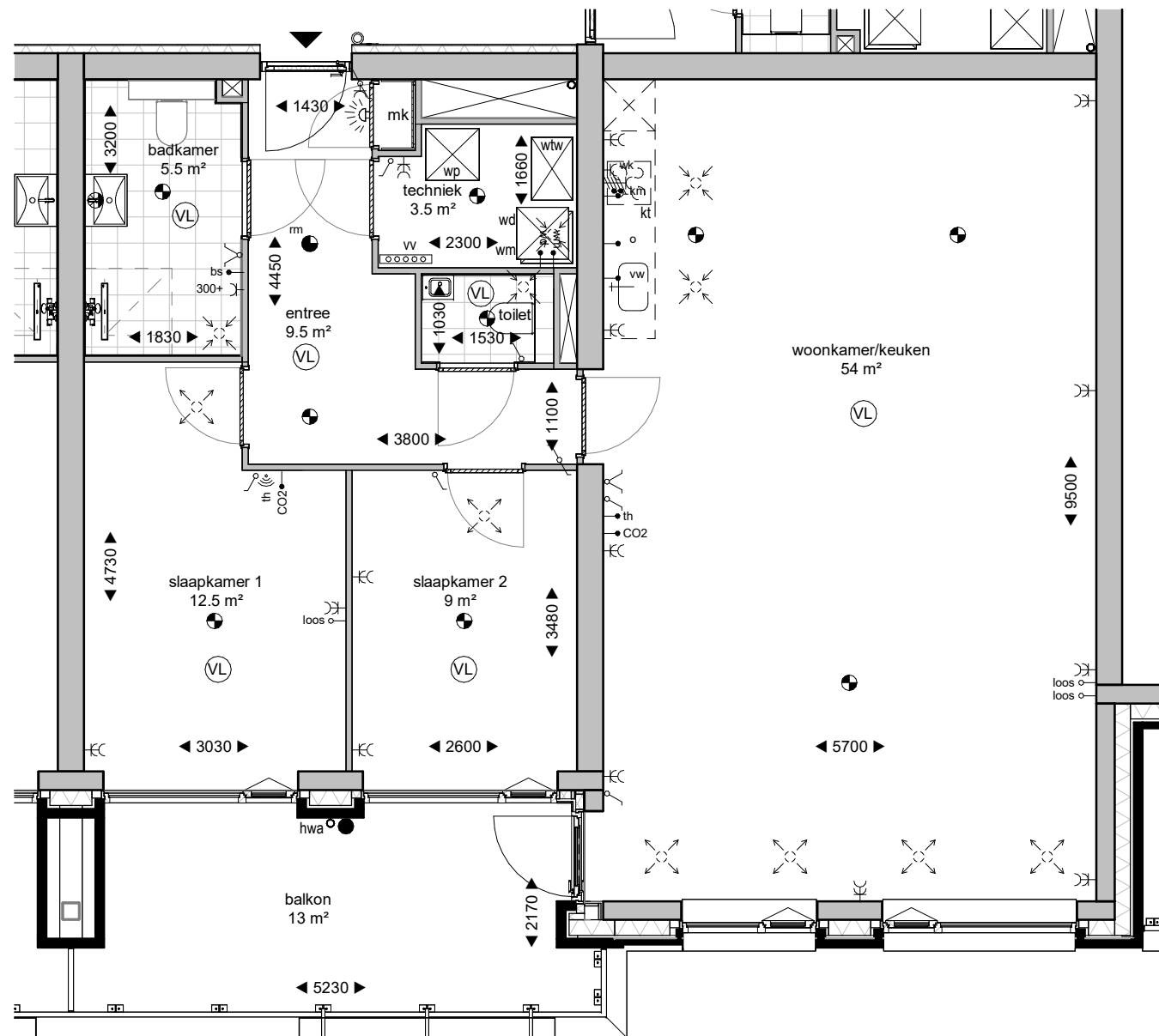


Renvooi Elektrische Installatie (NEN1010) / Ventilatie Installatie

- | | | | | | |
|-----------------|-------------------------------|-------------------|--------------------------------|-------|-----------------------------------|
| ⊙ | plafondlichtpunt | ⊕ | dubbele wandcontactdoos geaard | th | thermostaat |
| ⊗ | wandlichtpunt | ⚡ | perilex (2x230V) | wv | verdeler vloerverwarming |
| ● | buitenlichtpunt | ○ | beldrukknop | wm/wd | wasmachine / wasdroger |
| ● sm | rookmelder | ☀ | belinstallatie | wk | wasemkap |
| ⌞ | enkelpolige schakelaar | ⊙ ^{loos} | aansluitpunt onbedraad | bs | bedieningsschakelaar (wtw-unit) |
| ⌞ | serieschakelaar | ↑ | aansluitpunt bedraad | CO2 | CO ₂ sensor (wtw-unit) |
| ⌞ | wisselschakelaar | ⊙ | aansluitpunt draadloos | km | kookmeubel |
| ⌞ | enkele wandcontactdoos geaard | | | mk | meterkast (volgens NEN2768) |

In het algemeen wordt het elektra materiaal aangebracht op de volgende hoogte:

- | | |
|---|-----------------------------------|
| schakelaars | op ca. 1050mm |
| combinatie, schakelaars met wandcontactdoos | op ca. 1050mm |
| wandcontactdozen | op ca. 300mm |
| keukenaansluitingen | volgens renvooi verkooptekeningen |



VERKOOPTEKENING

Almere, Nobelhorst

Marktdame - bwnr 12

Dossinummer: 24041

DATUM: 09-12-2025

SCHAAL: 1 : 75

FORMAAT: A3

BLADNUMMER: B9171

Appartementen
nobelhorst

Heutink