

Home Base New Brooklyn bnr 24



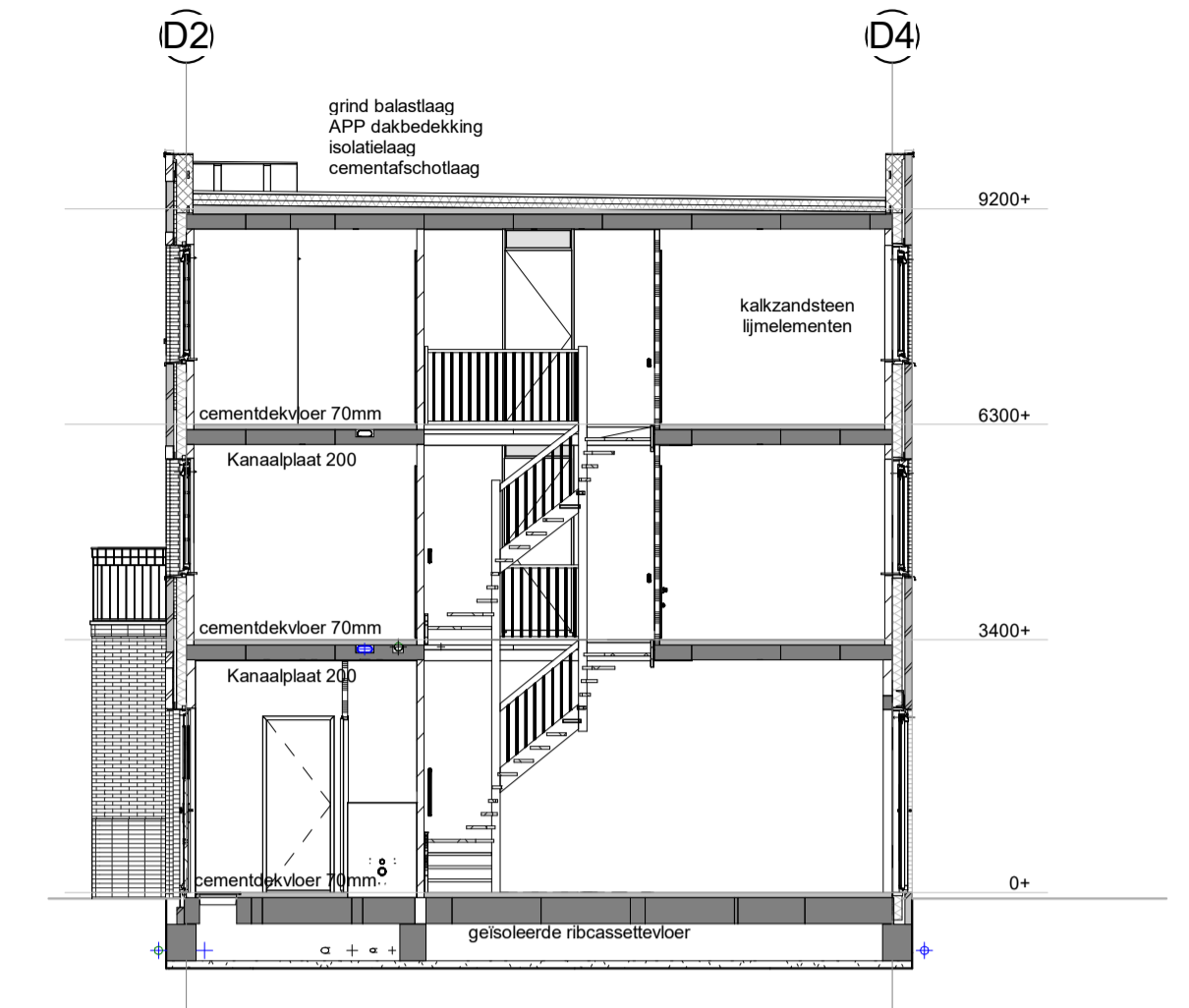
voorgevel



achtergevel

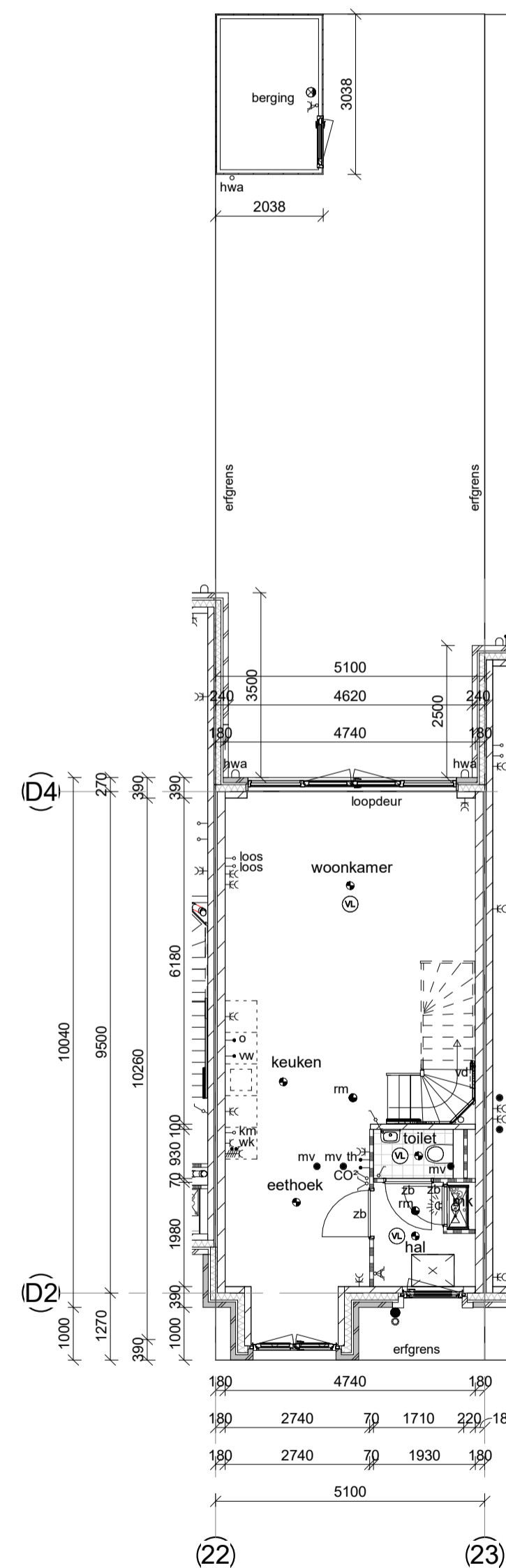


doorsnede

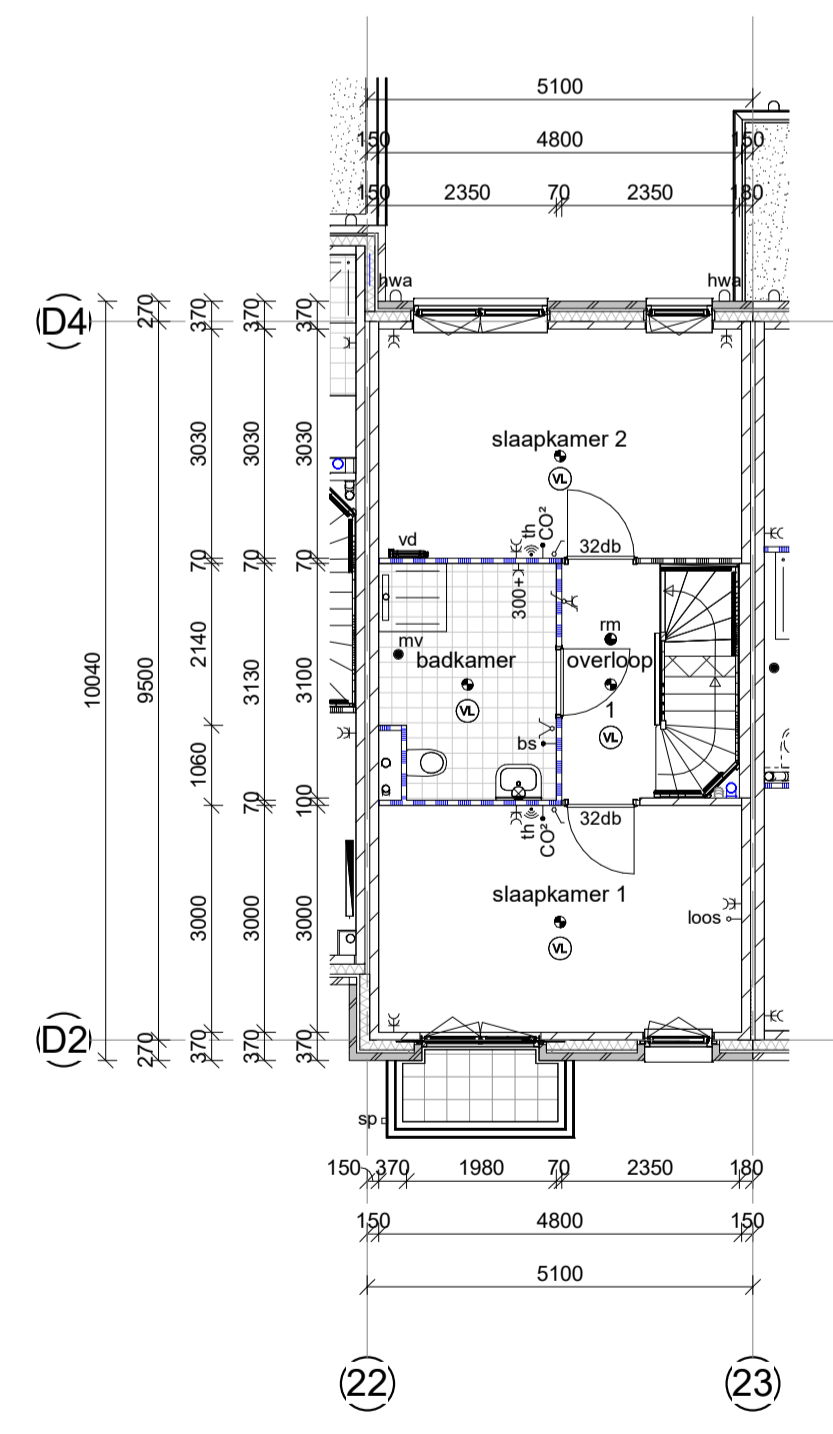
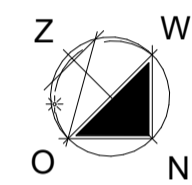


● plafondlichtpunt	● afzuigpunt mech. ventilatie	ov omvormer	— schuifdeur
● wandlichtpunt	bk buitenkraan	p paneel	— kanteldeur
● buitenlichtpunt	bs bedieningschakelaar mv-unit	q quoker	— zelfsluitende deur
● rookmelder vlgns. NEN 2555	c " coloriel	r radiator	— brandwerende zijde deur
✓ eenkele schakelaar	CAT netwerkkabel (typenummer)	ra rietering afgedopt	— gipsbeton normaal
✓ seriechakelaar	cm combimagnetron	st standleiding	— gipsbeton hydro
✓ wissel schakelaar	CO2 CO2 sensor (mv-unit)	sp schroefput	— gipsbeton zwaar
✓ dimmer schakelaar	dr droger	th themostaat	— spouwmuur
✓ enkele wandcontactdoos geaard	ev expansievat	vw vaatwasser	— gipsbetonwerk
✓ enkele wandcontactdoos waterdicht	hk houten binnendeurkozijn (db)	v ventilatie (tooster)	— kalkzandsteen wand
✓ dubbele wandcontactdoos geaard	hwa hemelwaterafvoer	vd verdeler vloerverwarming	— betonnen stabwand
✓ dubbele wandcontactdoos waterdicht	ip infrarood paneel	VL vloerverwarming	— HSB wand
✓ Perilex (20230V)	ka koffiezetapparaat	wa wasautomaat	● doorveilig glas
○ bedrukknop	km kookmeubel	wk wasenkap	□ brandwerend glas
○ belnastatie	kw koudwater (afgedopt)	wc waterontharder	✱ melglas
↑ aansluitpunt onbedraad	mk meterkast (vlgns. NEN 2788)	wp warmtepomp	— buitenkozijnen voldoen aan de -20dB eis
↑ aansluitpunt bedraad	o oven	ww warmwater (afgedopt)	— dagmaat binnendeuren 850*2300mm
↑ aansluitpunt draadlos	oh openhaard	zb zonder bovenlicht	— dagmaat voordeur 900*2300mm
		32dB geluidwerende deurstel	

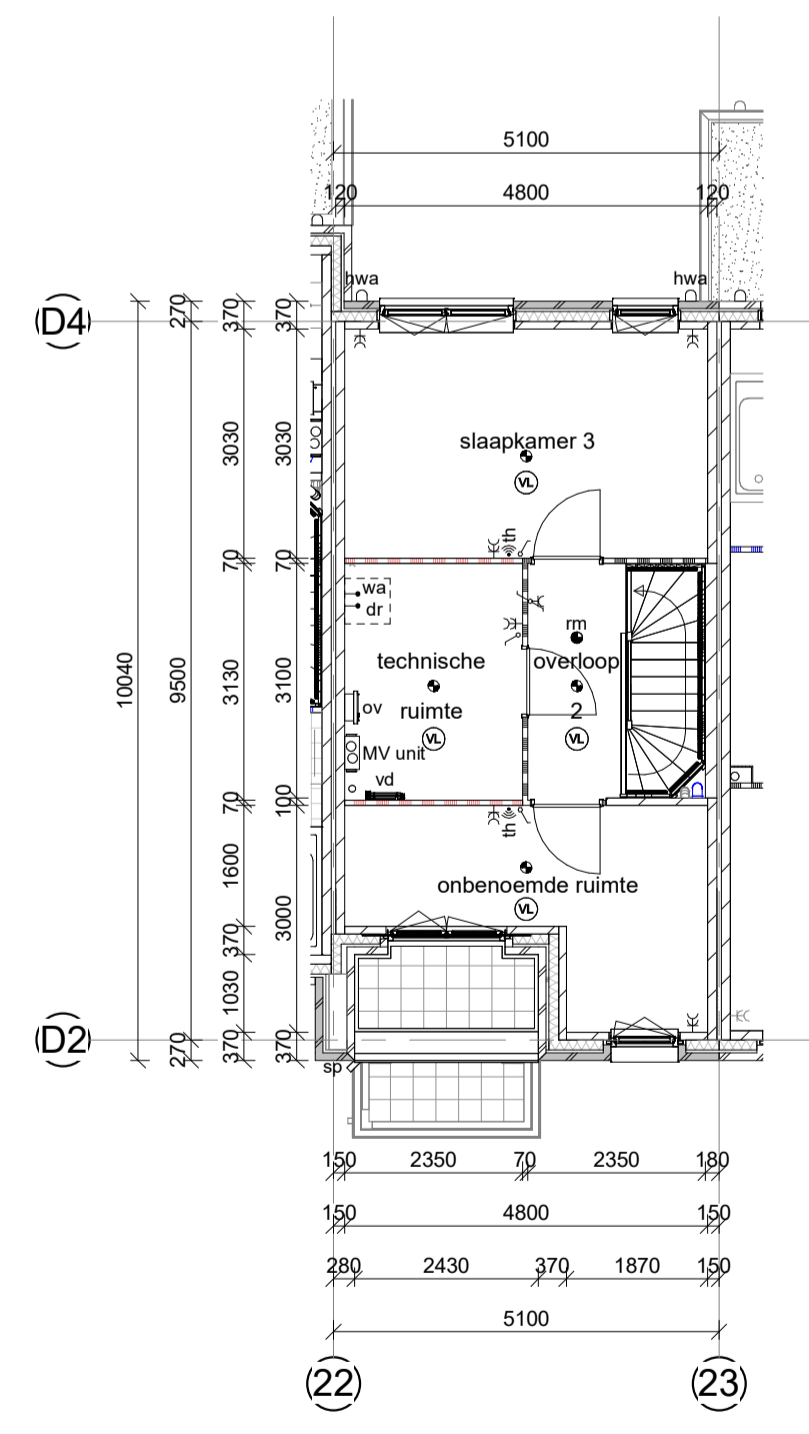
De afgebeelde kleuren kunnen afwijken van de werkelijkheid. Derhalve kunnen geen rechten ontleend worden aan de op deze tekening getoonde kleuren.



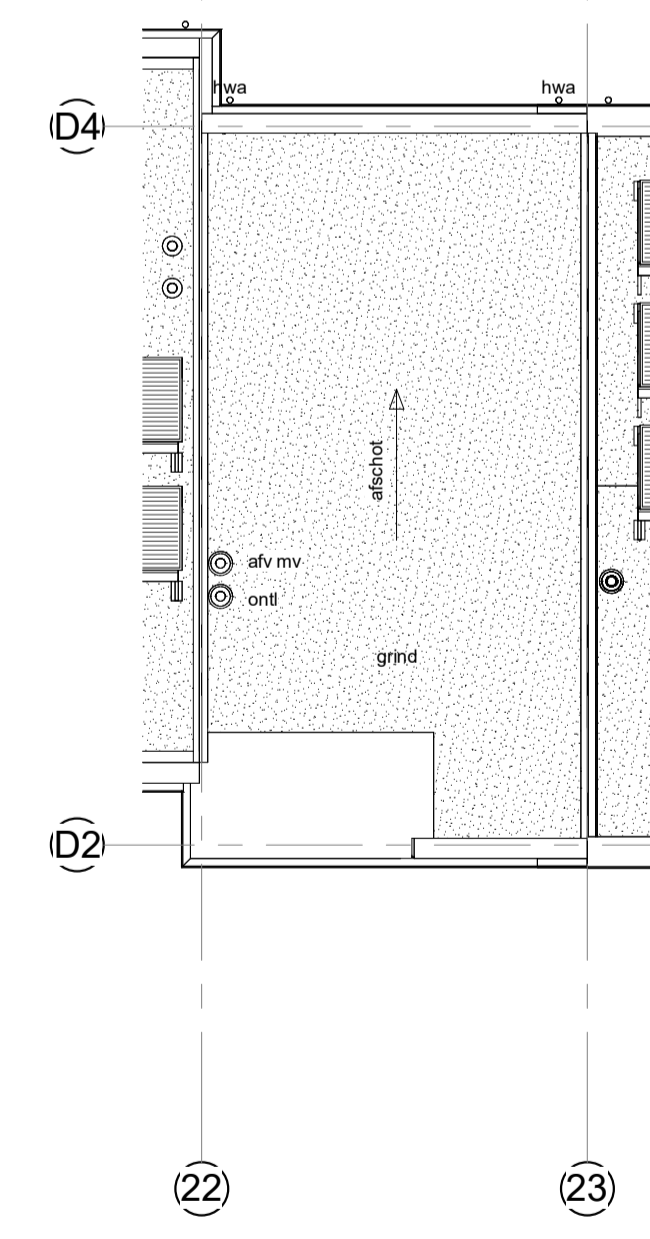
begane grond



1e verdieping



2e verdieping



Platdak

Isolatiewaarden:
 - Plattendak: PIR 150mm; Rc = 6,30 m²/KW
 - Spouwmuur: URSA Walltec Reflex 131mm; Rc = 4,70 m²/KW
 - Begane grondvloer: Rc = 3,70 m²/KW
 - Glas: volgt uit BENG

Ventilatie: Duclo Silent System GG met CO2 sensoren in wk en hskp
 Verwarming: Stadsverwarming
 Aantal zonnepanelen (450 Wp/paneel) volgt uit BENG
 meetwaarde Qv10: volgt uit BENG

KLEUR- EN MATERIELENSTAAT

Dakbedekking : APP-dakbedekking
 Hardhouten kozijnen : Ombergrijns RAL 7022
 Draaibare deken : Ombergrijns RAL 7022
 Ventilatieroosters : Ombergrijns RAL 7022
 Houten voordeur : Susebeek 9503, Ombergrijns RAL 7022
 Houten terrasdeuren : Ombergrijns RAL 7022
 Aluminium daktrim : Ombergrijns RAL 7022
 Stalen hoeklijnen (gepoedercoat) : Ombergrijns RAL 7022
 Raamdorpels : aluminium waterslagen Ombergrijns RAL 7022
 Gevelsteen : wf, hv, Roze/Rood Wass Ross 33N, voegwerk : 5mm verdiept Bruil E1000 wit
 Accentmetselwerk : wf, hv, Wit Wass Windsor Redu 33N, voegwerk : 5mm verdiept Bruil E1000 wit
 Metselverband: Hoofdvak halsteens, pitten en rollagen tegelverband
 HWA achtergevel: znk (opbouw)
 Plafond inpandig balkon : Rockpanel 6mm Grjswit RAL 9002



B	14-10-2025	CK	Zie registratieformulier
A	01-10-2025	CK	Zie registratieformulier
Nr.	Wijz. d.d.	Getekend	Omschrijving

verrijger:
 project: Home Base New Brooklyn dossier: 24031
 onderdeel: Gevels en plattegronden bnr 24 blad: 100
 datum: 09-09-2025 schaal: 1:100 get.: CK afm.: A1